

PLANTA SERVICIO - RED DE AGUA
ESC 125

Módulos de comida

- 0.90 Tipo: Lavadero Durainox poza
0.39 con escurridor
Marca: Record
Material: Acero inoxidable
- 0.40 Tipo: Lavadero sin escudero
0.36 Marca: Record
Material: Acero inoxidable
- Tipo: Lavatorio ovalin Maxbell
Marca: Trebol
Material: Loza

SERVICIOS HIGIÉNICOS

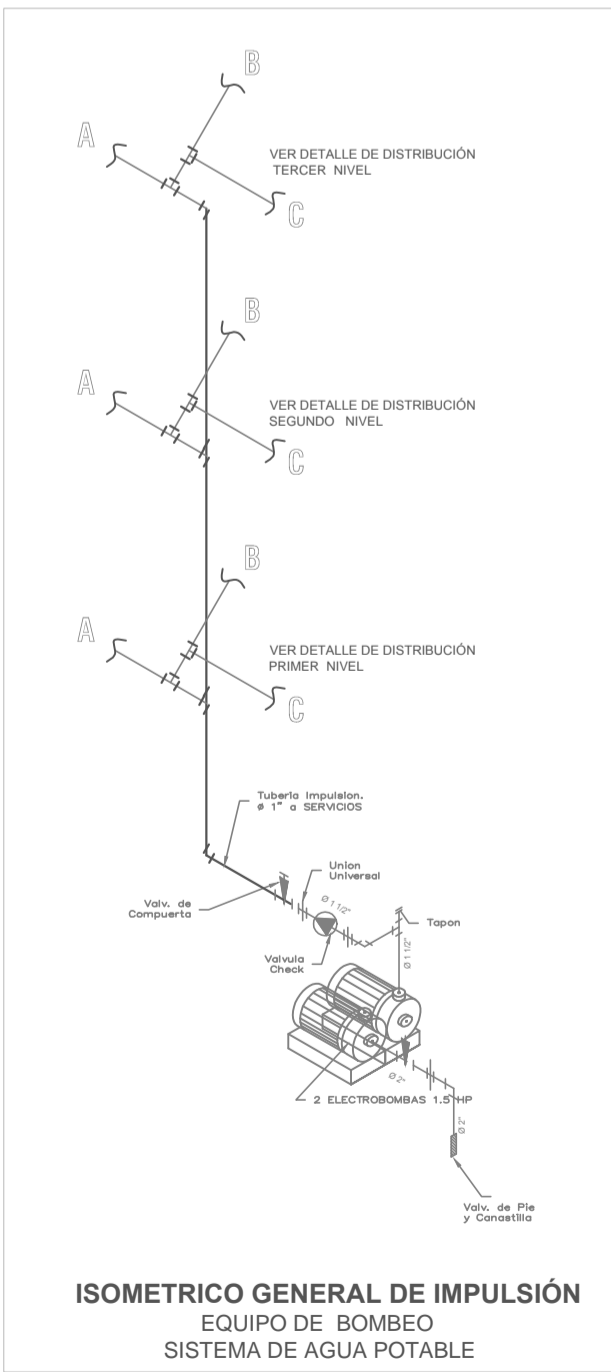
- 0.48 Tipo: Lavatorio ovalin Maxbell
0.39 Marca: Trebol
Material: Loza
- 0.35 mm Tipo: Monomando lavatorio
con malla antiruido .Cromo
Marca: D' acqua
Material: Loza
- 0.60 Tipo: Once pieza advance
doble pulsor y ahorro de agua
Marca : Trebol
- 0.30 Tipo: Urinario Bambi blanco
Marca: Trebol
Material: Loza
- 0.30 Tipo: Extrator de aire 28 w
0.30 Marca : D'acqua
Potencia : 28 w

CUARTO DE LIMPIEZA

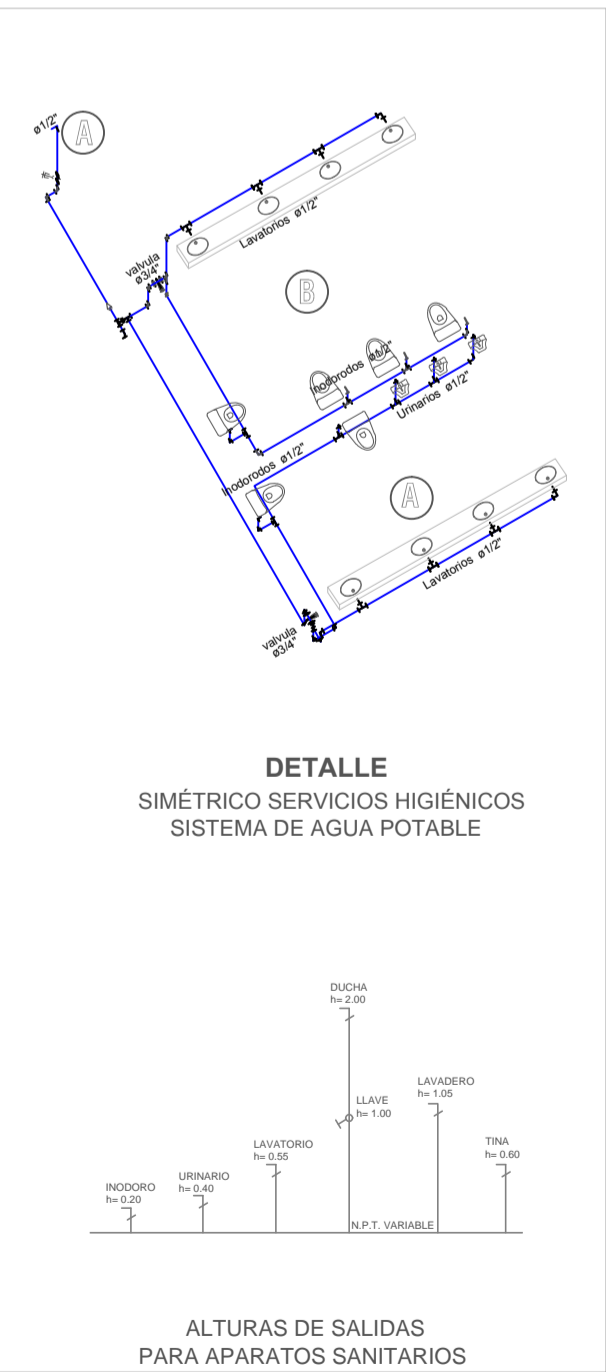
- 0.53 Tipo: Lavadero amazonas
Marca : trebol
Material : Loza
- 0.30 Tipo: Extrator de aire 28 w
Marca : D'acqua
Potencia : 28 w

LEYENDA

SÍMBOLO	DESCRIPCIÓN
---	TUBERÍA DE DESAGUE PVC - SAL
----	TUBERÍA DE VENT PVC - SAL
-o-o-o-o-	TUBERÍA COLGADA
U	TRAMPA
□	CAJA DE REGISTRO
⊕	REGISTRO ROSCADO
⊗	SUMADERO
+	YEE SIMPLE



ISOMETRICO GENERAL DE IMPULSIÓN
EQUIPO DE BOMBEO
SISTEMA DE AGUA POTABLE



DETALLE
SIMÉTRICO SERVICIOS HIGIÉNICOS
SISTEMA DE AGUA POTABLE

APARATO	ALTURA (m)
REGISTRO	h=2.00
URINARIO	h=1.40
LAVATORIO	h=1.10
LAVADERO	h=1.20
TRIN	h=1.10

ALTURAS DE SALIDAS
PARA APARATOS SANITARIOS

2.3 RED DE DISTRIBUCIÓN

e) Las tuberías de distribución de agua para consumo humano enterradas deberán alejarse lo mas posible de los desagües; por ningún motivo esta distancia será menos de 0.50 m medida horizontal, ni menos de 0.15 m por encima del desagüe, cuando las tuberías de agua para consumo humano crucen redes de aguas residuales, deberán colocarse siempre por encima de estos y a una distancia vertical no menor de 0.15 m, las medidas se tomaran entre tangentes exteriores mas próximas.

g) Las tuberías de agua fría deberán ubicarse teniendo en cuenta el aspecto estructural y constructivo de la edificación, debiendo evitarse cualquier daño o disminución de la resistencia de los elementos estructurales.

h) Las tuberías verticales deberán ser colocadas en ductos o espacios especialmente previstos para tal fin y cuyas dimensiones y accesos deberán ser tales que permitan su instalación, revisión, reparación, remoción y mantenimiento.

i) Se podrá ubicar en el mismo ducto la tubería de agua fría y agua caliente siempre que exista una separación mínima de 0.15 m entre sus generatrices mas próximas.

j) Se permitirá la ubicación de alimentadores de agua y montantes de aguas residuales o de lluvia en un mismo ducto vertical o espacios, siempre que exista una separación mínima de 0.20 m entre sus generatrices mas próximas.

k) Las tuberías colgadas o adosadas deberán fijarse a la estructura evitando que se produzca esfuerzos secundarios en las tuberías.

l) Las tuberías enterradas deberán colocarse en zanjas de dimensiones tales que permitan su protección y fácil instalación.

RED DE AGUA



ESCUELA PROFESIONAL
DE ARQUITECTURA

TESIS PARA
OPTAR EL TITULO DE
ARQUITECTO

TÍTULO
NUEVA PLAZA MERCADO PARA EL
ORDENAMIENTO DEL COMERCIO INFORMAL
EN EL EXCOLISEO DE LA CIUDAD DE CHICLAYO
EN LA AV.BALTA ENTRE LA CALLE ARICA
Y JUAN FARRINO

"NPMOCIN"

DESARROLLADA POR

FIGIELLA PATRICIA PITA CASTILLO

asesorado por

ARGO MARIA DEL ROSARIO
BALCAZAR LLUNCOR

DESCRIPCION

SANITARIAS-AGUA
BLOQUE DE SERVICIO